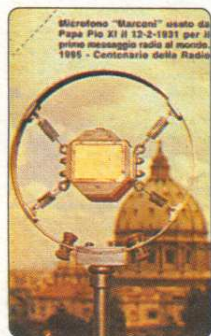


952 SCHEDE S. C. V. A TECNOLOGIA ORIZZONTALE CON FRONTE E RETRO PUBBLICITARIO



14/14A verso



15 verso



16/16B verso



17 verso



18 verso



19 verso



21 verso



22 verso



20 verso



23 verso



24 verso



25 verso



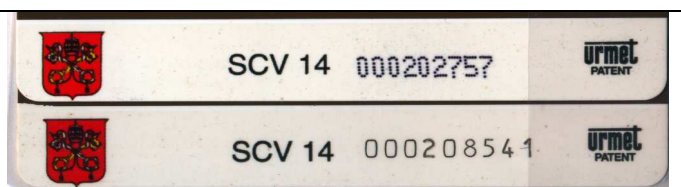
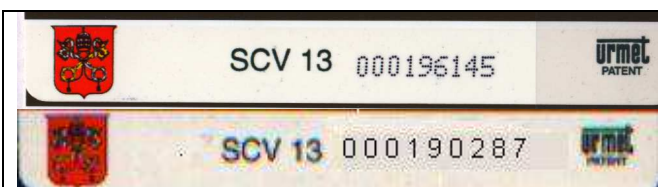
26 verso



27 verso

N. Cat	VALORE	VALIDITA'	DESCRIZIONE	AZIENDA	TIRATURA	NUOVA	USATA
14	10.000 Lire	01 . 09 . 97	Centenario della Radio : Microfono Marconi	Bertello	13.000	23,24	15,49
14A	10.000 Lire	"	" " " (punzonata a mano)	Bertello	-	123,50	77,46
15	5.000 Lire	01 . 11 . 97	Angelo Musicante : Melozzo da Forlì	Bertello	30.000	11,87	7,23
16	10.000 Lire	01 . 11 . 97	Natale : Piazza S. Pietro (stampa confusa)	Bertello	20.000	18,07	12,91
16A	10.000 Lire	"	" " " (stampa nitida)	Bertello	-	23,24	18,07
16B	10.000 Lire	"	" " " "(immagine fuori centro)	Bertello	-	38,73	25,82
17	5.000 Lire	30 . 06 . 98	Madonna col Bambino : Sassetta	Mantegazza	19.800	14,46	10,33
18	10.000 Lire	30 . 06 . 98	Il primato di Pietro : Michele Kech	Mantegazza	14.800	18,07	12,91
19	5.000 Lire	30 . 06 . 98	La Pietà : Michelangelo	Mantegazza	19.800	14,46	10,33
20	10.000 Lire	30 . 06 . 98	La Resurrezione : P. Fazzini	Mantegazza	14.800	18,07	12,91
21	5.000 Lire	30 . 06 . 98	Viaggi del S. Padre Giovanni Paolo II : Italia	Mantegazza	18.500	15,49	10,33
22	10.000 Lire	"	" " " " " " " Croazia	Mantegazza	14.900	20,65	12,91
21 / 22	5 / 10.000 Lire	30 . 06 . 98	Serie "Viaggi del S. Padre Giovanni Paolo II"	Mantegazza	14.900	36,14	23,24
23	5.000 Lire	01 . 11 . 98	Guardia Svizzera Pontificia	Mantegazza	14.900	18,07	10,33
24	10.000 Lire	01 . 11 . 98	Giovanni Paolo II : 50° di Sacerdozio	Mantegazza	14.950	20,65	12,91
24F	10.000 Lire	"	" " " " " " (Busta Ufficiale)	Mantegazza	-	30,98	-
25	5.000 Lire	01 . 11 . 98	Natale : Madonna fine secolo XV	Mantegazza	14.900	15,49	10,33
26	10.000 Lire	01 . 01 . 99	Fabbrica di S. Pietro : G. Sorbi	Mantegazza	23.900	11,36	7,74
27	5.000 Lire	01 . 01 . 99	Mosaico Totus Tuus	Mantegazza	23.900	10,33	7,74

Nota : 24F è il primo caso di connubio telefonia - filatelia , essendo la scheda inserita nella Busta I giorno .Una piccola parte della tiratura delle schede 13A e14A , pervenuta senza codice numerico , lo ebbe impresso a mano . L'utilizzo di questa metodologia creò un codice più lungo : di 21,5 mm .



13 : codice numerico 17,5 mm . 13A : codice numerico 21,5 mm .

14 : codice numerico 17,5 mm . 14A : codice numerico 21,5 mm .