

616 PAESI AFRICANI: NIGERIA NUOVI *LING USATI

Confina ad ovest con il Benin, ad est con il Camerun, a nord con il Niger e a sud si affaccia sull'Oceano Atlantico, nel Golfo di Guinea. Dominata per 600 anni dall' Impero di Kanem-Bomu , nel XVIII secolo gli stati hausa , sotto il controllo dei Fulani , furono conquistati da Usaman dan Fodio . Nello stessa epoca commercianti europei fondarono le città portuali che utilizzarono per il commercio degli schiavi con le Americhe. Dal 1901 , protettorato britannico ,al 1914 , colonia , furono utilizzati i francobolli del Niger, del Lagos, e della Nigeria del Nord e del Sud. I movimenti nazionalistici , che nacquero alla fine della seconda guerra mondiale, portarono all'indipendenza il 1 Ottobre 1960. Seguirono numerosi colpi di Stato e l'evento della guerra civile , dichiarata dagli Igbo nel 1967, e terminata con la loro sconfitta, nel 1970 che insanguinò la Repubblica del Biafra . Dal 1972 10 s. nigeriens =1 Naire =100 kobo .

COLONIA BRITANNICA



1 - ½ p. Verde (a)			
2 - 1 p. Rosso (a)			
3 - 2 p. Grigio (a)			
4 - 2 ½ p. Grigio (a)			
5 - 3 p. Bruno lilla su giallo (b)			
6 - 4 p. Nero e rosso su giallo (b)			
7 - 6 p. Viola bruno e lilla rosa (b)			
8 - 1 s. Grigio e nero su verde giallo (a)			
9 - 2/6 Nero e rosso su azzurro (a)			
10 - 5 s. Verde e rosso su giallo (b)			
11 - 10 s. Verde e rosso su verde giallo (a)			
11a - 10 s. Verde e rosso su verde (a)			
12 - 1 £. Viola e nero su rosso (b)			
13 - 3 p. Bru lil su gial (b) carta bianca			
14 - 4 p. Nero e ros su gial (b) “ “			
15 - 1 s. Grig e ner su ver gial (a)” “			
16 - 5 s. Verde e rosso su gial (b)” “			
17 - 10 s. Verde e rosso su ver (a)” “			

1921-21. — *idem* Filigree CA multiple

18 - ½ p. Verde giallo			
19 - 1 p. Rosso			
20 - 1½ p. Arancio (b)			
21 - 2 p. Grigio			
22 - 2 p. Rosso bruno			
23 - 2 p. Bruno			
24 - 2½ p. Oltremare			
25 - 3 p. Viola			
26 - 3 p. Oltremare			
27 - 4 p. Grigio e rosso su giallo			
28 - 6 p. Viola bruno e lilla rosa			
29 - 1 s. Nero e verde giallo			
30 - 2/6 Nero e rosso su azzurro			
31 - 5 s. Verde e rosso su giallo			
32 - 10 s. Verde e rosso su verde giallo			

1930. — *idem* Filigree CA multiple

33 - 1½ p. Grigio e oltremare			
34 - 2 p. Grigio blu e verde			
35 - 3 p. Blu viola e bruno rosso			
36 - 1 s. Lilla e grigio			

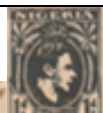


1936. — *idem* Filigree CA multiple, Densità 14

37 - ½ p. Verde			
38 - 1 p. Rosso			
39 - 1½ p. Bruno			
39a-1½ p. Bruno dent 12 ½ x 13 ½			
40 - 2 p. Nero			
41 - 3 p. Blu			
42 - 4 p. Bruno rosso			
43 - 6 p. Viola bruno			
44 - 1 s. Oliva			
45 - 2/6 Oltremare e nero			
46 - 5 s. Oliva e nero			
47 - 10 s. Ardesia e nero			
48 - 1 £. Arancio e nero			

1939. — *idem* Filigree CA multiple, Densità 14

49 - 1 p. Rosso			
50 - 1½ p. Bruno			
51 - 3 p. Blu			



52 - ½ p. Verde			
-----------------	--	--	--

53 - 1 p. Rosa rosso			
53a- 1 p. Carminio			
54 - 1½ p. Bruno rosso			
55 - 2 p. Nero			
55A-2 ½ p. Arancio			
56 - 3 p. Blu			
57 - 4 p. Rosso arancio			
58 - 6 p. Bruno viola			
59 - 1 s. Oliva			
60 - 1/3 Blu chiaro			
61 - 2/6 Oltremare e nero			
62 - 5 s. Arancio e nero			
61a- 2/6 Oltremare e nero dent 13 x 11 ½			
62a 5 s. Arancio e nero “ “ “			

1944. — *idem* Type 4 Filigree CA multiple, Densità 14

63 - 1 p. Lilla			
64 - 2 p. Rosso			
65 - 3 p. Nero			
66 - 4 p. Blu nero			

1946. — *idem* Type 1 d'Alen, Filigree CA multiple, Densità 14

67 - 1½ p. Bruno scuro			
68 - 4 p. Blu			

1948. — *idem* Type 1 d'Alen, Filigree CA multiple

69 - 1 p. Lilla rosa dent 14 x 15			
70 - 5 s. Bruno dent 11 ½ x 11			

1949. — 2ª emissione de R.F.U. Type 4 d'Alen, Densità 14

71 - 1 p. Lilla rosa			
72 - 3 p. Blu nero			
73 - 6 p. Lilla			
74 - 1 s. Oliva			



1953. — *idem* Elizabeth II Type 4 d'Alen, Filigree CA multiple, Densità 14

75 - 1½ p. Verde e nero			
76 - ½ p. Rosso arancio e nero			
77 - 1 p. Grigio oliva e nero			
78 - 1½ p. Verde			
79 - 2 p. Giallo bistro e nero			
80 - 3 p. Viola e nero			
81 - 4 p. Blu e nero			
82 - 6 p. Nero e bruno arancio			
83 - 1 s. Lilla e nero			
84 - 2/6 Verde e nero			
85 - 5 s. Rosso arancio e nero			
86 - 10 s. Bruno lilla e nero			
87 - 1£. Viola e nero			

1956. — Filigree CA multiple, Densità 14

88 - 2 p. Giallo bistro e nero (79)			
---------------------------------------	--	--	--

1956. — *idem* Type 4 d'Alen, Filigree CA multiple, Densità 14

89 - 2 p. Grigio viola (79)			
-------------------------------	--	--	--

1958. — *idem* Filigree CA multiple, Densità 14

90 - 3 p. Viola e oliva scuro			
-------------------------------	--	--	--

1959. — *idem* Elizabeth II Type 4 d'Alen, Filigree CA multiple, Densità 14

91 - 3 p. Viola e nero			
92 - 1 s. Verde e nero			

FEDERAZIONE INDIPENDENTE



93 - 1 p. Rosso e nero			
94 - 3 p. Blu grigio e nero			
95 - 6 p. Bruno rosso e verde			
96 - 1/3 Blu e giallo dent 13 ½			

Forniamo i restanti francobolli di Nigeria, con sconti sui prezzi Yvert et Tellier:
 NUOVI integri con sconto del 40% se la loro quotazione non supera € 200,00
 NUOVI linguellati con sconto del 50% “ “ “ “ “ “
 USATI con sconto del 50% “ “ “ “ € 100,00
 Per i francobolli di maggior pregio Prezzo a richiesta .

VATICANA INTERNATIONAL
 Continua a navigare e ne saprai sapere di più

